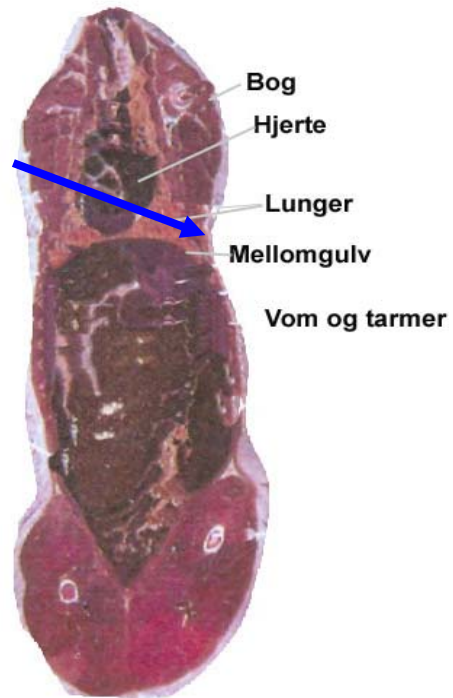
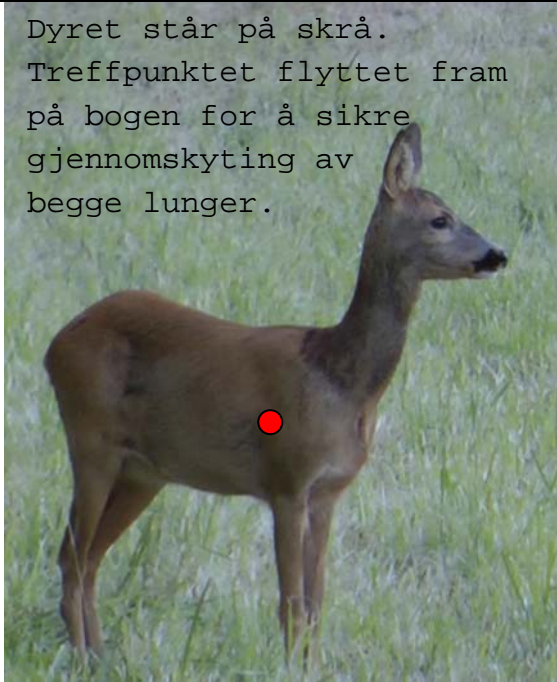
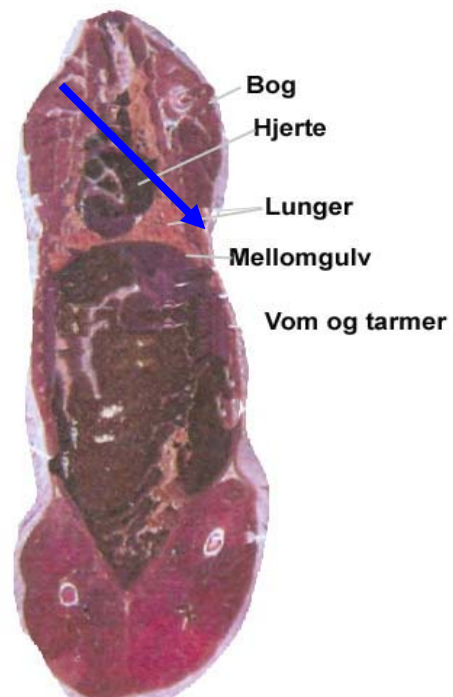


## Treffpunkt i rådyr

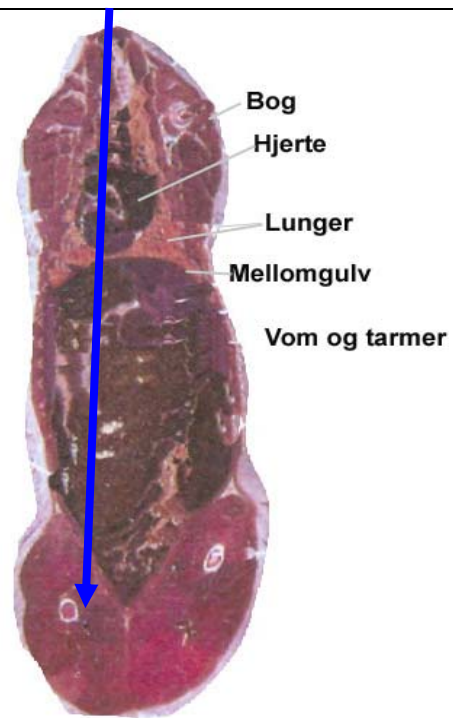
Dyret står på skrå.  
Treffpunktet flyttet fram  
på bogen for å sikre  
gjennomskyting av  
begge lunger.



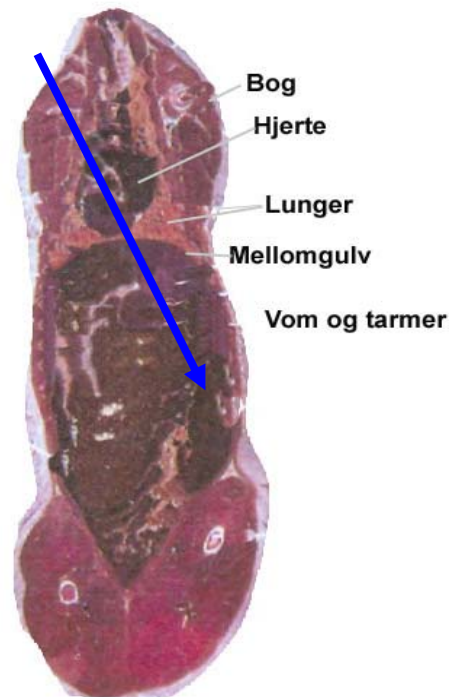
Dyret står mye på skrå.  
Du har bare centimeter  
før kula går i vomma  
eller river opp bogen  
uten å drepe.  
Uforsvarlig.



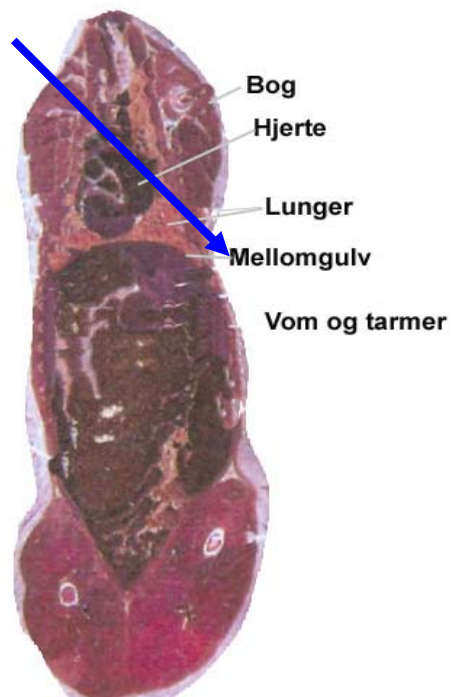
Bredden på dødelig område er her bare 3-4 centimeter. Skudd helt uforsvarlig.



Dyret står for mye på skrå. Store sjanser for at skuddet går ut bak venstre bog uten å drepe. Kula går trolig bare gjennom en lunge og i vomma.



Her har du ca 4 centimeter å gå på til hver side før du ender med skadeskyting. For spiss vinkel til forsvarlig skudd.



Her begynner dyrets vinkel å åpne for forsvarlige skudd. Siktepunkt er flyttet fram på bogen for å sikre gjennomskyting av begge lunger.

